

**sopra**

**steria**

**SOPRA STERIA**

Projet de rapprochement

Naissance d'un leader européen de la transformation numérique

## AVERTISSEMENT

---

*Cette présentation peut comprendre des déclarations prospectives concernant Sopra et Groupe Steria. Ces déclarations prospectives reposent sur des hypothèses raisonnables à la date de la présentation, bien qu'elles soient, par nature, soumises à des risques et incertitudes pouvant donner lieu à un écart entre les chiffres réels et ceux indiqués ou induits dans cette présentation.*

*La suite des événements ou les résultats réels peuvent différer de ceux qui sont décrits dans le présent document en raison d'un certain nombre de risques et d'incertitudes. Les facteurs de risques et les incertitudes sont décrits dans le Rapport annuel 2012 de chaque société déposé auprès de l'Autorité des Marchés Financiers en tant que Document de Référence (disponible sur [www.sopra.com](http://www.sopra.com) and [www.steria.com](http://www.steria.com)).*

*Sopra et Groupe Steria n'assument aucune responsabilité dans la mise à jour ou la révision des déclarations prospectives incluses dans cette présentation.*

*Cette présentation ne constitue pas une offre de vente ou la sollicitation d'une offre d'achat d'actions Sopra ou Groupe Steria .*

*La distribution de cette présentation dans certains pays peut être soumise aux lois et règlements en vigueur et, ainsi, toute personne en possession du présent document est tenue de se renseigner sur les restrictions légales applicables et de s'y conformer.*

## SOPRA STERIA : UNE COMPLÉMENTARITÉ UNIQUE

---

### LE MODÈLE SOPRA : LA CROISSANCE RENTABLE



- ✓ **UNE CULTURE DU RÉSULTAT** – PARMIS LES MEILLEURES RENTABILITÉS DU SECTEUR
- ✓ **DES CROISSANCES ORGANIQUE ET EXTERNE ÉQUILIBRÉES** – HISTORIQUE FORT D'INTÉGRATIONS RÉUSSIES
- ✓ **UN BUSINESS MODEL DIFFÉRENCIANT QUI ASSOCIE CONSEIL, INTÉGRATION ET SOFTWARE :**
  - FORT DÉVELOPPEMENT DE L'ACTIVITÉ SOFTWARE
  - PROXIMITÉ NATURELLE AVEC AXWAY

### LES ATOUTS DE STERIA



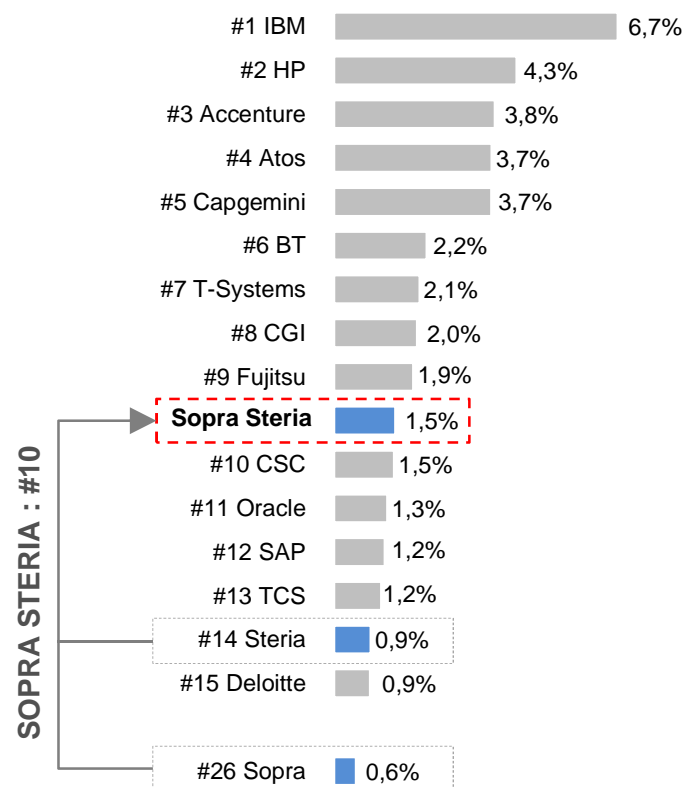
- ✓ **DES COMPÉTENCES COMPLÉMENTAIRES RECONNUES** – BPO / BPS ET INFRASTRUCTURE MANAGEMENT
- ✓ **DES POSITIONS FORTES À L'INTERNATIONAL** – EN PARTICULIER AU UK
- ✓ **UNE CAPACITÉ DÉMONTRÉE À REMPORTER DE GRANDS CONTRATS**

**UN NOUVEL ENSEMBLE AU LEADERSHIP RENFORCÉ**

# SOPRA STERIA : UN NOUVEAU LEADER EUROPÉEN



## Part de marché 2012 – Services informatiques, Europe occidentale



sopra steria

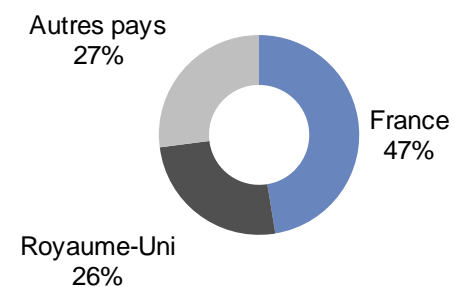
3,1 Mds€ DE CHIFFRE D'AFFAIRES

PLUS DE 35 000 COLLABORATEURS

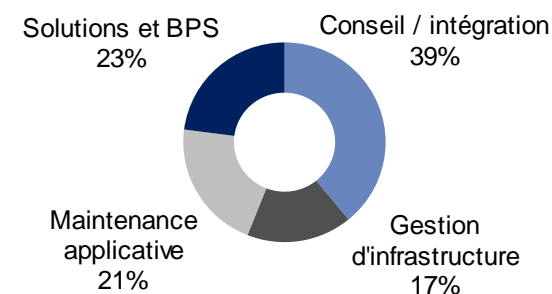
24 PAYS

OFFRE COMPLÈTE ET INTÉGRÉE

### CA par pays



### CA par métier



# UNE GOUVERNANCE ÉQUILBRÉE ET UNE STRUCTURE ACTIONNAIRIALE PÉRENNE

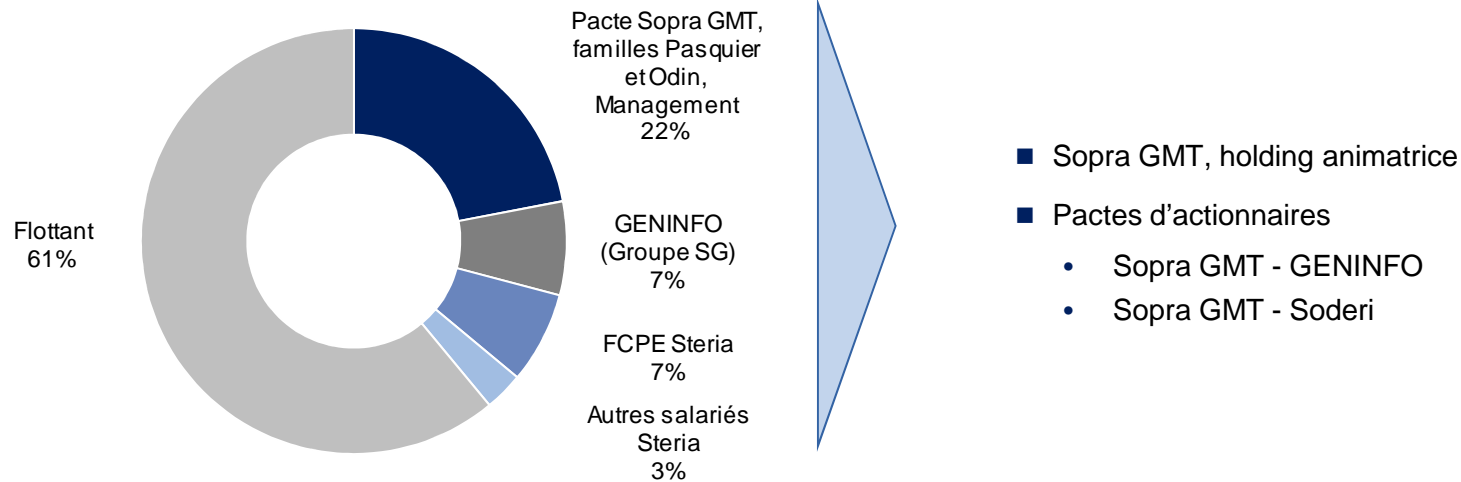
PROJET \*

CONSEIL  
D'ADMINISTRATION

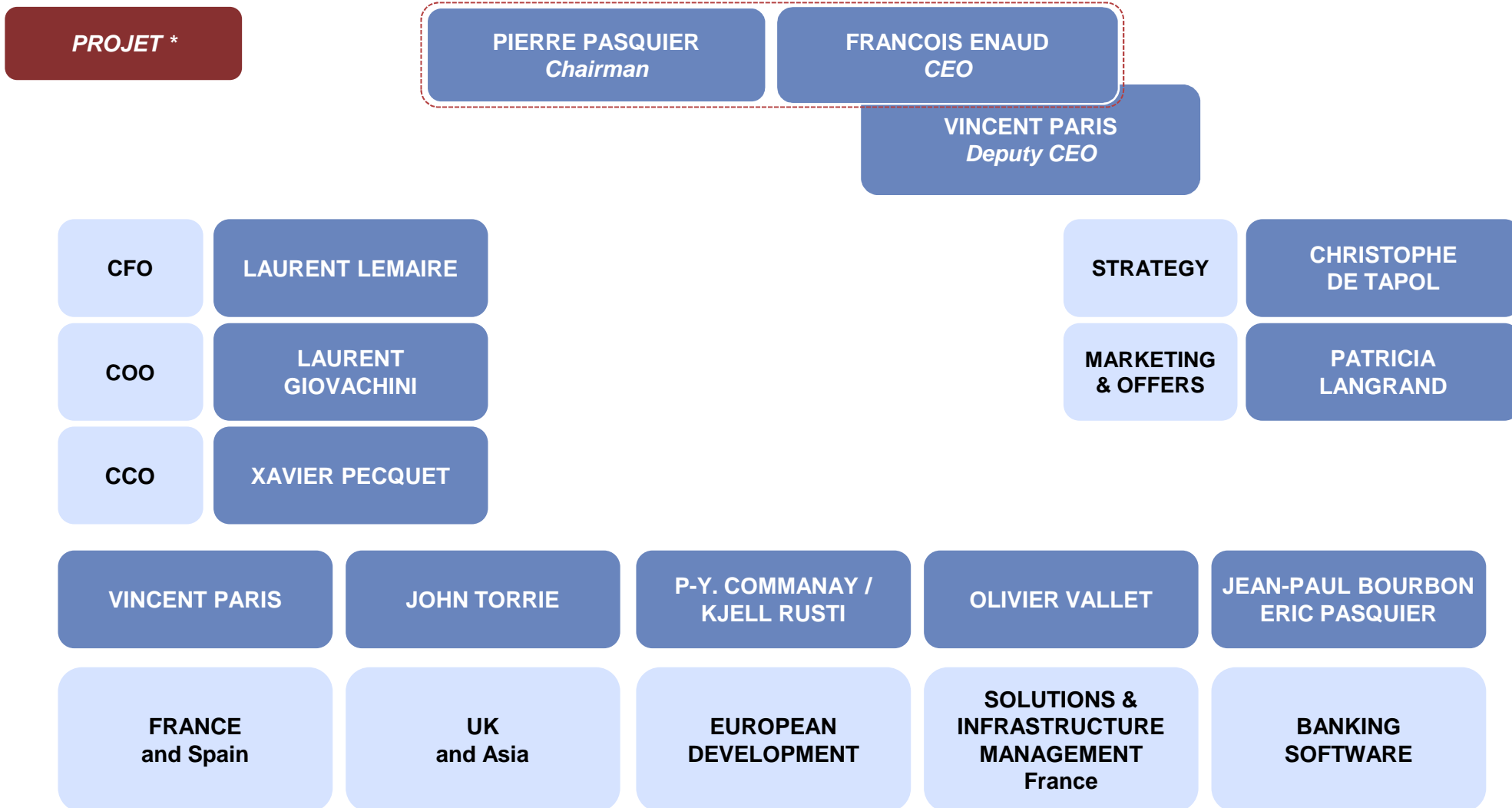
Président : Pierre Pasquier

*SOPRA et STERIA seront chacun représentés par 4 administrateurs dont Pierre Pasquier et François Enaud, Directeur Général, auxquels s'ajouteront 1 à 2 représentants de GENINFO, des administrateurs indépendants et des représentants des salariés*

UN ACTIONNARIAT  
DE RÉFÉRENCE



## UNE ÉQUIPE DIRIGEANTE EXPÉRIMENTÉE ET MOBILISÉE POUR RÉUSSIR L'INTÉGRATION



## UN RAPPROCHEMENT CRÉATEUR DE VALEUR

### sopra **steria** NOS PRIORITÉS D'INTÉGRATION

#### ✓ FRANCE

- RÉORGANISATION DE STERIA FRANCE ET IMPLÉMENTATION DES SYNERGIES

#### ✓ ROYAUME UNI

- CROSS-SELLING, NOTAMMENT DANS LES SERVICES FINANCIERS
- IMPLÉMENTATION DES SYNERGIES

#### ✓ SOFTWARE

- ÉLARGISSEMENT ET RENFORCEMENT DE L'OFFRE PAR APPORT DES PRODUITS STERIA

#### ✓ 62 M€ DE SYNERGIES OPERATIONNELLES SOIT c. 2% DE MARGE OPÉRATIONNELLE ADDITIONNELLE<sup>(1)</sup>



Note: (1) sur base du chiffre d'affaires 2013 pro forma

## CONCLUSION

---

# sopra steria

1

LA CRÉATION D'UN LEADER EUROPÉEN

2

UNE PARFAITE COMPLÉMENTARITÉ « MÉTIERS » ET « GÉOGRAPHIES »

3

UNE FORTE CRÉATION DE VALEUR AVEC DES LEVIERS BIEN IDENTIFIÉS

4

UNE ÉQUIPE EXPÉRIMENTÉE ET MOBILISÉE

5

UNE AMBITION AFFICHÉE (4 Mds€ DE CHIFFRE D'AFFAIRES/ 10% DE MARGE OPÉRATIONNELLE)